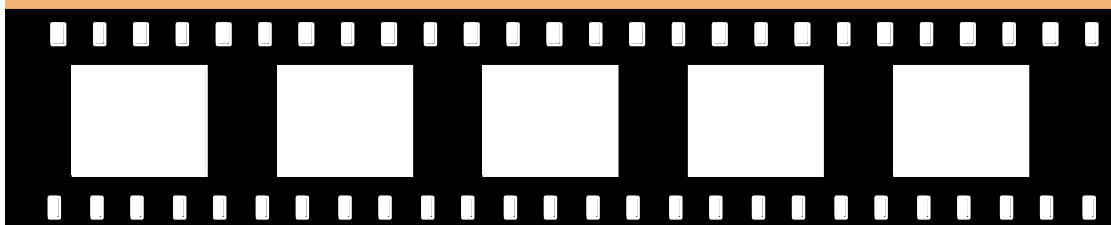
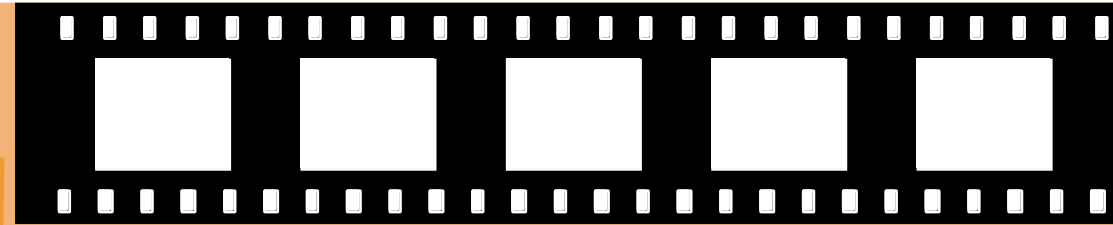
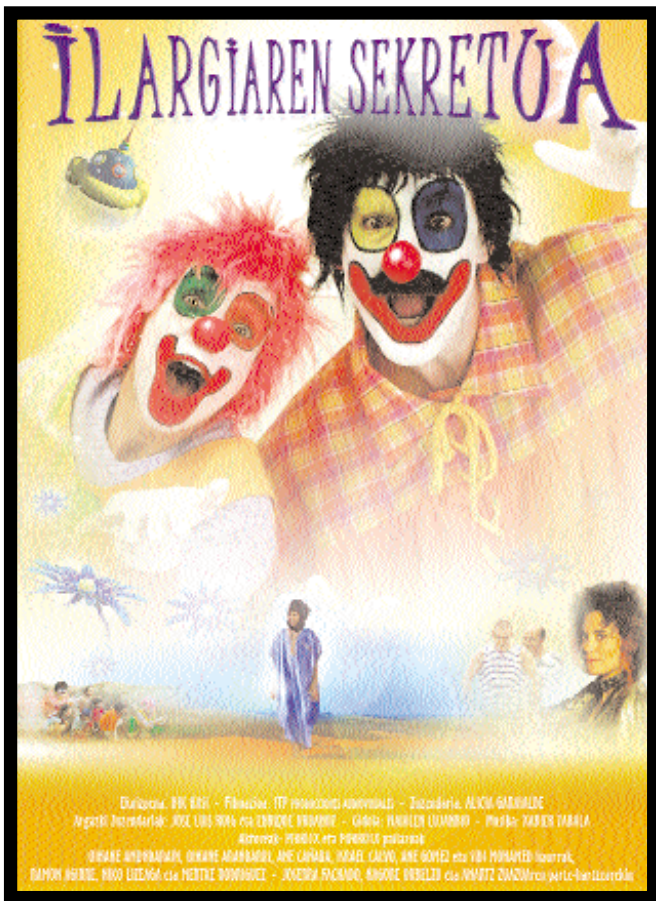


hh
h k h s



● KARTELA ●



Filma ikusi **aurretik** egiteko ariketak

Kartelak sortzen dizkigun sentsazioak azpimarratu:

- | | |
|------------|----------------|
| Beldurra | Hotza |
| Poza | Beroa |
| Barregura | Mina |
| Goxotasuna | Logurea |
| Alaitasuna | Jakin-mina |
| Tristura | Adiskidetasuna |

Ilargiaren Sekretua-ren ordez, zein izenburu jarriko zenioke filmari?

Kartela ikusita, idatzi labur-labur filma nolakoa izango den:

Kartela aztetzen:

1- Zein da filmaren izenburua?

2- Errepikatu gabeko zenbat pertsona agertzen dira?

3- Haur guztiak Euskal Herrikoak al dira?

4- Zein da filmaren zuzendaria?

5- Zein bertsolarik egin du gidoia?

6- Zein pailazo dira kartelekoak?

7- Loreak errealak direla uste al duzu?

8- Erdian agertzen den mutikoa nondik datorrela esango zenuke?

9- Pailazoak, haurrak eta helduak lagunak izango al dira?

Filma ikusi **ondoren** egiteko ariketak

Lotu pertsonaia bakoitza ezaugarri batekin:

- Pirritx
- Porrotx
- Makintosh
- Kattalin
- Amets
- Ximon
- Andrea
- Sidi

- Alaia
- Tristea
- Pinpirina
- Boteretsua
- Ausarta
- Babalorea
- Irudimentsua
- Beldurtia
- Langilea
- Iniziatibaduna
- Indartsua
- Ona
- Alferra
- Jenio txarrekoa

Lotu pertsonaia bakoitza ezaugarri batekin:

- Roke
- Berthol
- Madame Banu
- Irakaslea
- Egunkari saltzailea
- Txakurraren jabea
- Aztia

- Alaia
- Tristea
- Pinpirina
- Boteretsua
- Ausarta
- Babalorea
- Irudimentsua
- Beldurtia
- Langilea
- Iniziatibaduna
- Indartsua
- Ona
- Alferra
- Jenio txarrekoa

Nolakoak dira pertsonaiak?

Bakoitzaren ezaugarri garrantzitsuenak idatzi:



Pirritx:



Sidi:



Porrotx:



Madame Banu:



Berthol:



Roke:



Irakaslea:



Aztia:



Kattalin:



Makintosh:



Ximon:



Amets:



Andrea:



Sisiren arreba:



Dendaria:



Txakurraren jabea:

Adierazi hitz batez esaldi bakoitza, adibidez:

- Lan asko egiten duena:

Langilea

- Lanik egin nahi ez duena:

- Asko amesten duena:

- Beti abesten ari dena:

- Maiz gezurrak esaten dituena:

- Askotan alai egoten dena:

- Beti zikinduta egoten dena:

Kokatu ezazu hitz bakoitza irudi egokiaren azpian:

- Alai
- Harrituta



- Haserre
- Kezkatuta



- Beldurtuta
- Pentsakor



Plano motak

Filmeetan bezala, argazki hauetan ere hainbat plano mota ikus ditzakezue:

Zeini dagokio irudi bakoitza?

- Lehen plano

- Plano ertaina

- Plano orokorra

- Plano amerikarra

- Xehetasun plano





Bi argazki hauek zer dute berdin eta zer desberdin?



Berdin:

Desberdin:

Iraungipenak edo trantsizioak

Zinemaren ortografia:

Ondorengo trantsizioak nola marraztuko zenituzke?

Lehenengo
egoera

Tarteko
egoera

Azken
egoera

Gortina

Iraungipen
kateatua

Iraungipena
beltzean

Iraungipena
txurian